



Prix valides au 15 mars 2024,

## Tarifs des logiciels de calage presse Colorsource Économisez beaucoup de temps et de papier avec Colorsource !

Application	Description	Prix unitaire hors taxes	Nbre de postes	Computer ID* du (des) poste(s) devant recevoir l'application
<b>MagicPress</b> Pour usage sur presse	Calage optimal des densités CMJN ISO 12647-2-3-4-6 sur presses offset, hélios et flexo. Permet aussi le contrôle qualité des épreuves et des imprimés.	<b>440,00 €</b>		
<b>MagicPress Option N couleurs</b> Pour usage sur presse	Calage optimal des densités sur presse d'une à dix couleurs avec ou sans base quadri CMJN.	<b>220,00 €</b>		Cette option peut être ajoutée à tout moment.
<b>MagicPrepress</b> Pour usage au prépresse	Calcul des courbes de gravure CMJN ISO 12647-2-3-4-6 sur presses offset, hélios et flexo. Permet aussi le contrôle qualité des épreuves et des imprimés.	<b>770,00 €</b>		
<b>MagicPrepress Option N couleurs</b> Pour usage au prépresse	Calcul des courbes de gravure sur presse d'une à dix couleurs avec ou sans base quadri CMJN.	<b>385,00 €</b>		Cette option peut être ajoutée à tout moment.
<b>Magic_Proof_&amp;_Print_Control</b> Pour usage au prépresse ou sur presse.	Contrôle de toutes les épreuves couleur.	<b>Gratuit 0 €</b>		
<b>Option de contrôle des imprimés</b> Pour usage au prépresse ou sur presse.	Contrôle de tous les imprimés couleurs avec densités à 100% et courbes d'engraisements et de tonalité.	<b>115,00 €</b>		Cette option peut être ajoutée à tout moment.
<b>PLATE</b> Pour usage au prépresse	Étalonnage et contrôle des plaques offset.	<b>290,00 €</b>		
<b>Support technique et maintenance annuelle</b>	Ce forfait vous assure le support technique Colorsource et aussi toutes les mises à jour gratuites.			<b>15% du prix des logiciels</b>

**MagicPress** remplace très avantageusement les densitomètres et spectrophotomètres d'atelier. **MagicPress** peut être utilisé sur un PC portable, ou, mieux encore, être installé sur chacune des presses pour être utilisé à chaque calage et en contrôle qualité mors du tirage.

Utilisé avec des spectrophotomètres rapides, modernes et peu coûteux tels qu'**Eye-One Pro**, **Eye-One Pro2** ou **Eye-One Pro3**, **MagicPress** vous permet d'optimiser vos densités d'encre et vos superpositions à chaque calage et sur chaque presse, quel que soit la technologie d'impression et le nombre des encres CMJN et/ou non CMJN.

Vous n'avez pas besoin de plus d'une licence des logiciels **PLATE** ou **MagicPrepress** pour un même site de production. Vous pouvez en effet partager ces applications entre toutes vos presses, en les installant sur un même PC fixe ou portable. Par exemple sur le PC supportant votre logiciel de flux prépresse.

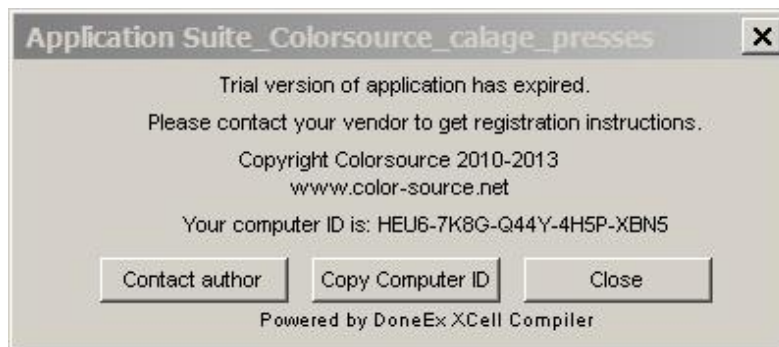
Notez que l'établissement pour chaque presse des courbes de correction des formes imprimantes, pour vos différents media et vos différents tramages, est une opération de routine de base pour toute imprimerie, qui doit être réalisée régulièrement pour chacune des presses. Certaines imprimeries ne vérifient que très rarement leurs courbes de gravure, alors que cette opération constitue le cœur même de leur métier, et ne peut pas être sous-traitée sous peine de coûts et de délais prohibitifs.

### **(\*) Détermination de votre (vos) Computer ID(s) :**

Pour connaître le Computer ID d'un PC où vous souhaitez installer toute ou partie des applications Colorsource, installez une des applications sur ce PC (Par exemple **PLATE**), et lancez cette application.

Au lancement, que la période d'essai gratuite ait expiré ou non, l'application vous présentera une fenêtre permettant de copier le Computer ID de votre PC vers le presse-papiers de Windows.

Par exemple, ci-après, la fenêtre telle qu'affichée si la période d'essai a expiré :



Pressez le bouton "**Copy Computer ID**", puis collez ("Ctrl V") par exemple vers un fichier texte :

(C'est-à-dire, sur l'exemple ci-dessus : HEU6-7K8G-Q44Y-4H5P-XBN5).

Quand vous aurez rempli ce formulaire nous indiquant le type et le nombre de licences que vous souhaitez acquérir, merci de nous l'adresser par courriel à l'adresse [sales@color-source.net](mailto:sales@color-source.net)

Nous vous retournerons par courriel une offre de prix en bonne et due forme, et il vous suffira de nous confirmer votre accord sur cette offre.

**Membres de la communauté européenne hors France :** Merci de nous indiquer votre numéro de TVA international pour une offre de prix hors taxes. Vous devrez alors payer localement la TVA en accord avec les règles de la communauté européenne.

Merci de votre confiance !