



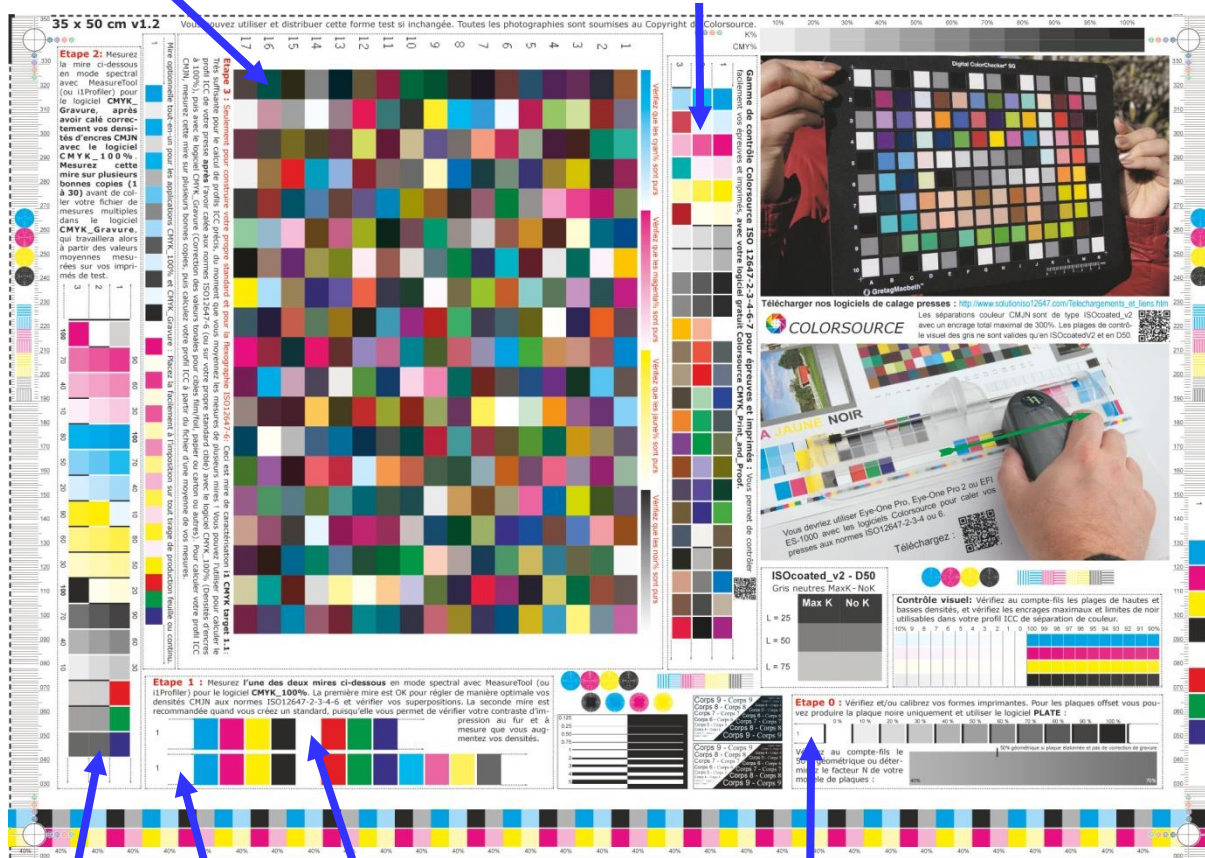
COLORSOURCE

27 rue Pierre Brossolette
91430 IGNY France
Tél. : +33 1 69 41 01 62
<https://www.color-source.net>
<https://www.solutioniso12647.com/>

Medición de las formas de prueba CMYK Colorsource con MeasureTool o i1Profiler

Para la caracterización opcional de la prensa: i1_CMYK_1.1.txt

Gráfico_de_control_Colorsource_ISO12647-7_2007.txt:
Para comprobar pruebas e impresiones con la aplicación
gratis **Magic_Proof_&_Print_Control**.



0-10%_placa_negra_1X.txt: para calibración y control de placas con software **PLATE**.

Gráfico_CMYK_RGB_1X.txt: Para calcular densidades de impresión óptimas con el software **MagicPress**.

Gráfico_CMYK_RGB_CMYK75%_1X.txt: Para calcular densidades de impresión óptimas con el software **MagicPress**, mientras se supervisa las curvas tonales.

CMYK_gráfico_10%_3_lineas_15X: Para el cálculo de curvas de corrección con el software **MagicPrepress**.

Consulte también **Gráfico_offset_CMYK_en_una_sola_línea_para_MagicPress_y_Magic_Prepress.pdf**, sobre el siguiente gráfico de control:

